



木童通信 vol.11

木童 東京ショールーム

open 月～土 10:00-18:00 close 日・祝
(事前予約いただければ日祝の見学も可能です)

東京都新宿区西新宿 3-20-2 東京オペラシティ 1F

TEL:03-5358-5125 FAX:03-5358-5126

URL: <http://www.kodoh.co.jp> E-mail: Tokyo@kodoh.co.jp

★「木材は環境と健康を守る」その1

～東京大学名誉教授、宮崎県木材活用技術センター所長：有馬孝禮先生の著書の題名から～

先日、渋谷駅近くのゴミ箱に紙くずを捨てた所、「このゴミ箱は僕たちが設置しました。環境問題についてあなたの考え方を教えて下さい」と学生達に尋ねられました。この質問に対して私が、「街を見渡した所、木が少なく、また木の建築物もない。もっと国産材を使った街づくりをした方が良いと思う」と答えると、ポカンとした顔・・・。
改めて“なぜ、国産材を使うと環境問題の解決に役立つのか？” 木童の考え方をまとめてみます。

① CO2の問題・・・木が二酸化炭素を吸収し、酸素を供給することは周知の事ですが、木を切って建築等に使うという事は、CO2をその木材に固定化し、さらに植林する事によって、新たなCO2の固定化が行われます。つまり、日本の森の木を使う→植えるということは、CO2の受け皿が2倍、3倍と増えていくことに繋がるのです。

② 日本の問題・・・日本で発生する二酸化炭素の量は年間約3億トン。それに対して日本の木で吸収出来る量は約2600万トン。只でさえ足りないのに、世界の森林を破壊しながら木材を供給している事は、自国の受け皿を増やす努力をせず、他国の受け皿までも奪っているということ。自分の首を絞めているのに等しいとさえ言えます。まず“日本の森林を健全な状態に保全、交代させること”、そして“CO2自体の産出を減らす努力”が必要です。

③ 日本の林業の問題・・・日本は森林国です。建築や紙の原料として必要とされる量をすべて国産材で賅っても、現在の植林体制を持ってすれば、輸入材に頼らなくても500年は問題無しという報告もされています。まだ輸入材がやや安いかもしれませんが、ほんの少し想いを込めてもらえれば使える範囲の価格差だと思います。

「木材は環境と健康を守る」その2 に続く

★ペレットストーブの薦め

寒い北海道でも長野でも暖房の主流はストーブです。特に炎の揺らめく薪ストーブは人気がありますが、町中では薪と煙の問題がありました。それらの問題を解決する「ペレットストーブ」をご紹介します。



- ① **暖かい!** 薪ストーブと同じ輻射熱なので、夜、火を落としても床も壁もほんのりと暖まっています。
- ② **とってもエコ!** 製材で発生する木屑に圧を加えて作るため、燃料も国産材。石油由来ではない燃料です。価格も灯油並です。
- ③ **保管が楽!** 燃料となるペレットは1袋が10kgの米袋の大きさです。この量で機種や燃焼量にもよりますが、1～3日程度保ちます。

♪木童が今回見つけたペレットストーブはゼンマイ仕掛けで燃料を供給するため、一切他のエネルギーを使用しません。また、ゆっくりと動くゼンマイを見ていると和みますよ♪
※その他にもいろいろタイプがありますのでお問い合わせ下さい。(FF方式など)

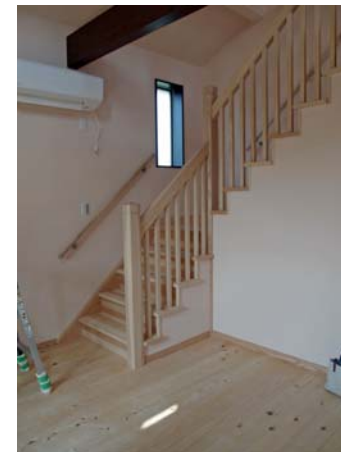


これがペレット

カタカタとゆっくり動きます

★家づくりの現場から ～埼玉県K様邸 設計施工：大熊工務店～

9月も半ば、8月のような土砂降りに見舞われた日、木童スタッフは埼玉県浦和市のK様のご新居にお邪魔し、床の桐油塗装をお手伝いしてきました。K様が木童ショールームに初めて来られたのが今年4月1日。床や建具に無垢の木材を使いたいと強く望まれて来ました。特にご夫婦の目を引いたのが『能登ひば』。しかしながらひばはねじれのクセがどうしてもある木材。現場の理解が必要です。「次は工務店さんも連れておいで」と所長の申し出に、早速工務店の担当者さんと来ていただき、「お施主さんの希望通りに」と最大限のご理解のもと家づくりが進められました。そして出来上がった家は、1F玄関・廊下と2Fリビングを中心に厚さ25mmの『能登ひば』、ロフトと個室は厚さ30mmの『相生杉』、屋上デッキは『南部くり』、そしてK様がもう一つ気に入られた『智頭杉の源平パネル』。これを和室の建具、さらに浮造り加工を施し階段に使用されました(階段プレカット加工も木童が手配)。お嬢ちゃんが裸足で元気に走り廻る姿を見て、本当に良い家ができたなと思いました。



リビングは能登ひばの巾150mm、厚さ25mm



源平パネルの引き戸。和室の空間にはまっています。



階段は全て源平パネルの浮造り仕上げ。滑らない!



デッキはくり。お嬢ちゃんも大満足!(無塗装です) 工務店のOさんも一緒に塗装作業に参加!

★頭の体操? 技術の結晶!

組み木のパズルが入荷しました。一見単純そうな形に見えるので、楽勝!なんて思った方。ばらばらになったピースを見ても果たして同じ事が言えるでしょうか?? 頭を柔らかくして、根気強く格闘してみてください。もちろん説明書もついているので、安心して悩めます。

【初級編】



【上級編】



初級編：6本組み
¥2,100-
上級編：12本組み
¥2,415-

さて、この組み木パズル。実はとても作るのが難しいのです。複雑な形は機械作業なのでそれほどの手間ではないのですが、問題は材料となる木材の乾燥です。乾燥が不十分な材は、収縮が起きます。ぴったり隣のピースと組み合っているこのパズルにおいて、そんな材(ピース)が一つでも混ざってれば、パズルは完成しません。単純な形の中にたくさんの技術が詰まったこの組み木パズルは、大人が楽しい、そして子供にも遊ばせたいおもちゃだと思います。

木童 NEWS ラインナップ

- 第35回企画展 10/1(月)～6(土) 木の家大すきの会 最終日 13:30～セミナー予定
- 第36回企画展 10/9(月)～27(土) 「井上尚夫総合計画事務所展」
- 第37回企画展 10/29(月)～11/3(土) 木の家大すきの会 最終日 13:30～セミナー予定
- 第38回企画展 11/5(月)～22(木) 「長野展」 ペレットストーブと家具が並びます。
- 第39回企画展 11/26(月)～12/1(土) 木の家大すきの会 最終日 13:30～セミナー予定
- 木童の床壁材カタログが新しくなりました!もうお手元に届きましたか?